



KFW



Experiencias Innovadoras en Control y Vigilancia en las AMCP del SAM

“Protección de los recursos marítimos en América Central” (Fase III)

Refugio de Vida Silvestre Barras de Cuero y Salado



Presentado por: Ing. Forestal Jairo García

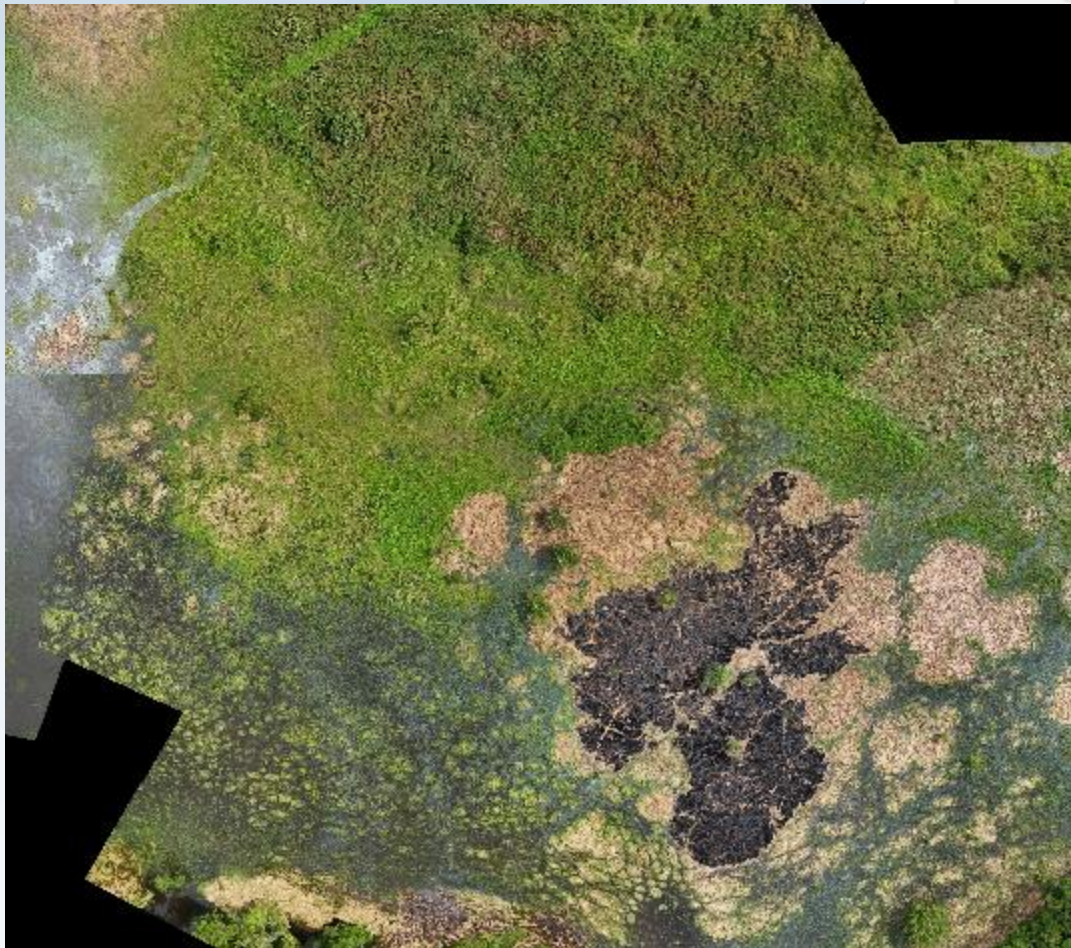
Introducción

Los drones (RPAS) se han convertido en herramientas clave para la gestión y protección de áreas naturales, facilitando el monitoreo, la vigilancia y la investigación.



Aplicaciones Clave

- Monitoreo de cobertura forestal y cambios de uso de suelo
- Detección temprana de ilícitos ambientales (tala, cacería, invasiones)



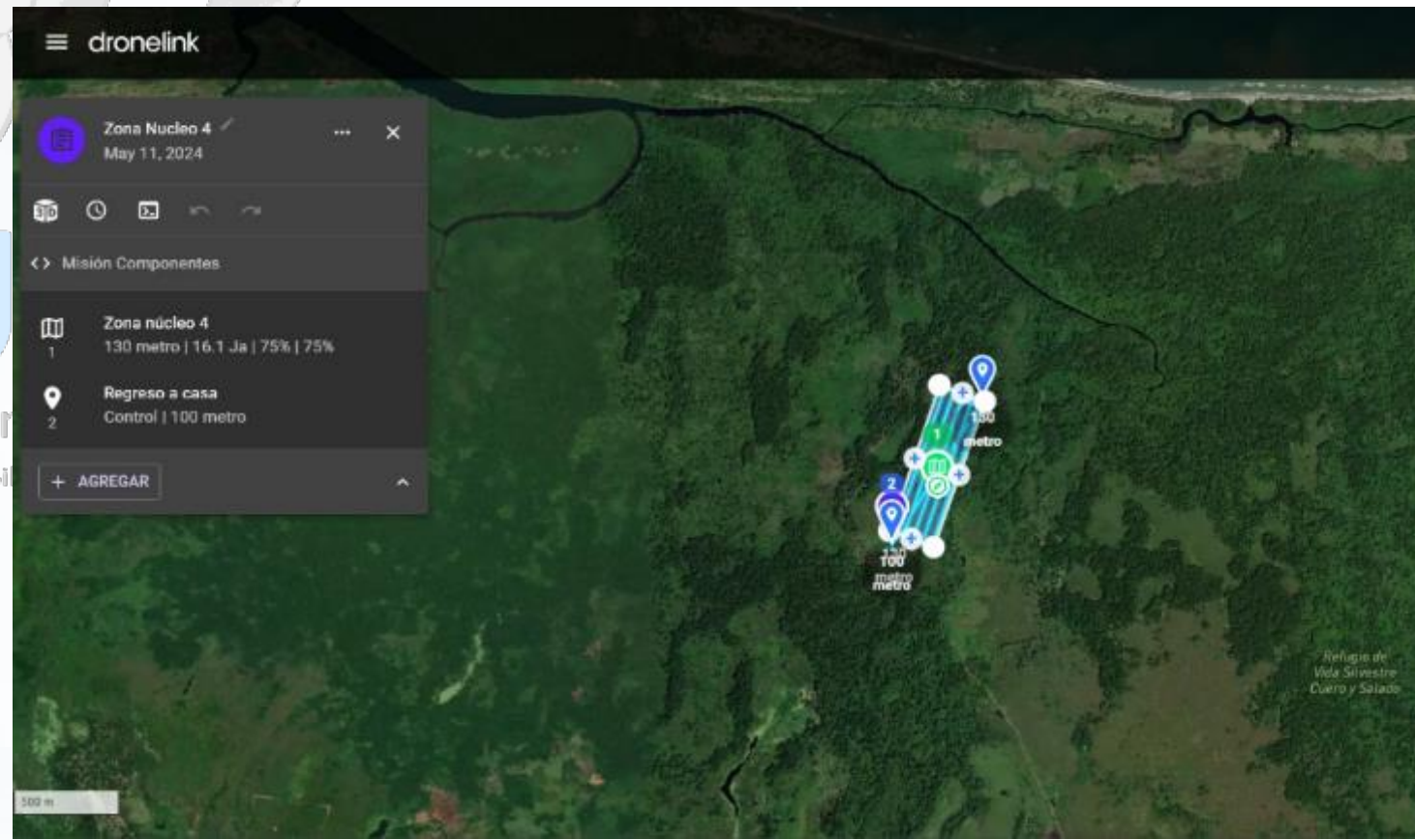
Aplicaciones Clave

- Monitoreo de cobertura forestal y cambios de uso de suelo
- Detección temprana de ilícitos ambientales (tala, cacería, invasiones)
- Vigilancia de fauna silvestre y ecosistemas marino-costeros
- Apoyo en emergencias (incendios, inundaciones)



Experiencias Innovadoras

- Cámaras multiespectrales para detectar deforestación y regeneración.
- Patrullajes automatizados con drones programados por rutas GPS.
- Integración de imágenes aéreas en Sistemas de Información Geográfica (SIG).
- Transmisión de video en tiempo real para vigilancia activa.



Processing Options Template

Standard

3D Maps

3D Models

Ag Multispectral

Rapid

3D Maps - Rapid/Low Res

3D Models - Rapid/Low Res

Ag Modified Camera - Rapid/Lc

Ag RGB - Rapid/Low Res

Advanced

Ag Modified Camera

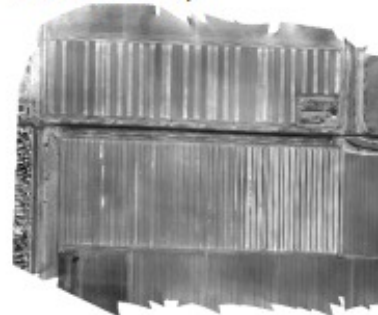
Ag RGB

Thermal Camera

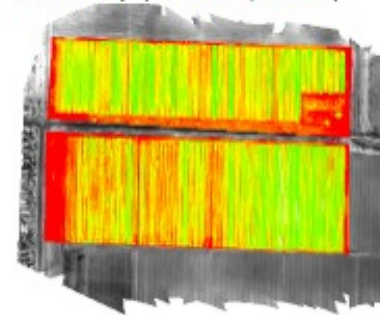
ThermoMAP Camera

Outputs Generated

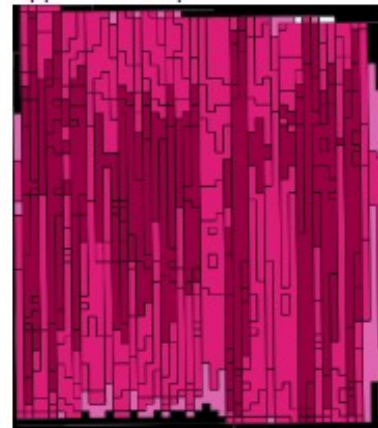
Reflectance Map



Index Map (i.e. NDVI, NDRE)



Application Map

 Start Processing Now

Help

< Back

Finish

Cancel

Resultados Obtenidos

- Optimización de los recursos implementados para monitoreo y patrullaje.
- Mayor seguridad para las personas que realizan patrullajes en el área.
- Detección y cuantificación de ilícitos de forma mas precisa.
- Mayor cobertura de intervención en zonas remotas y de difícil acceso.
- Evidencia técnica y legal mediante imágenes georreferenciadas.

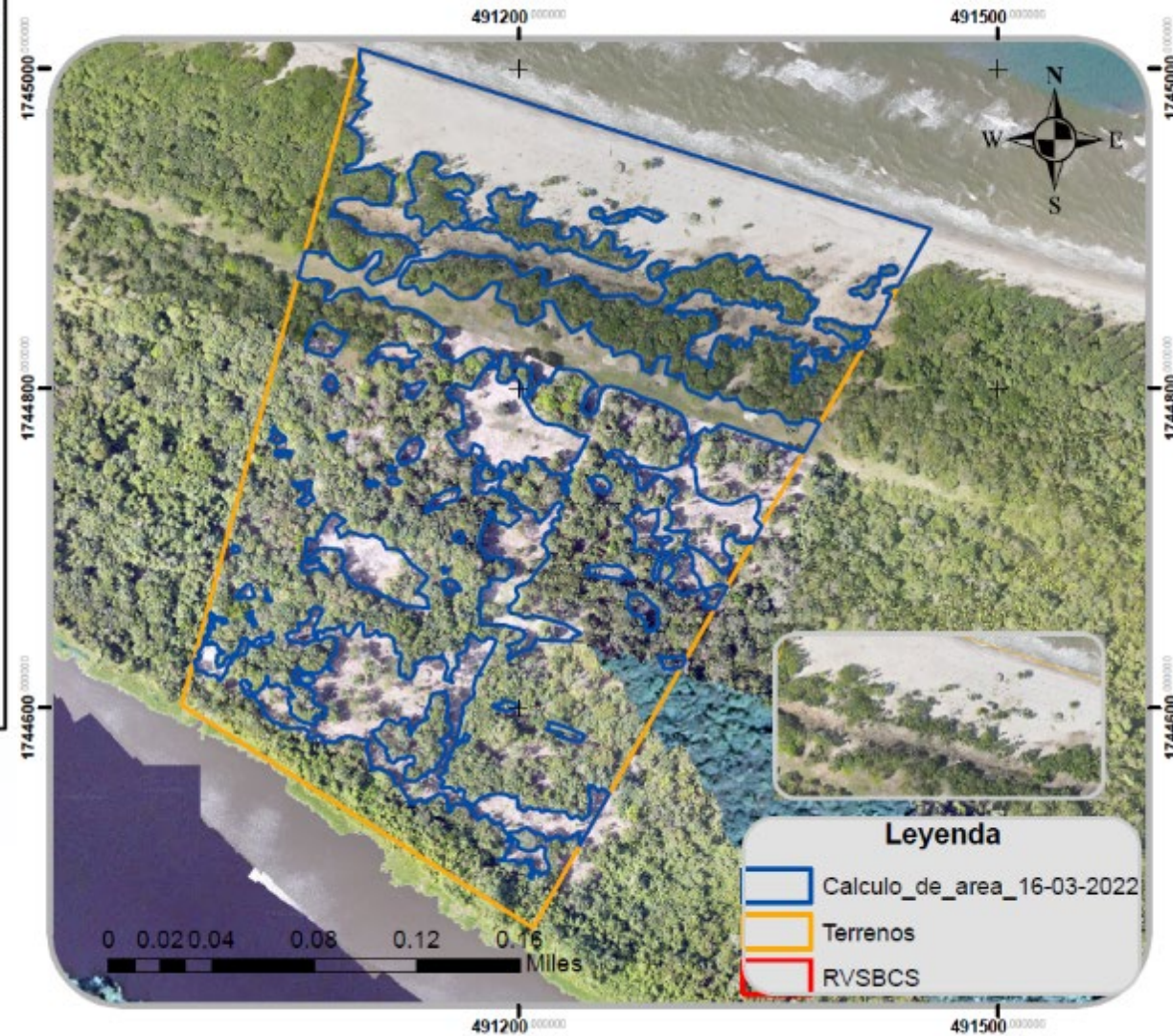
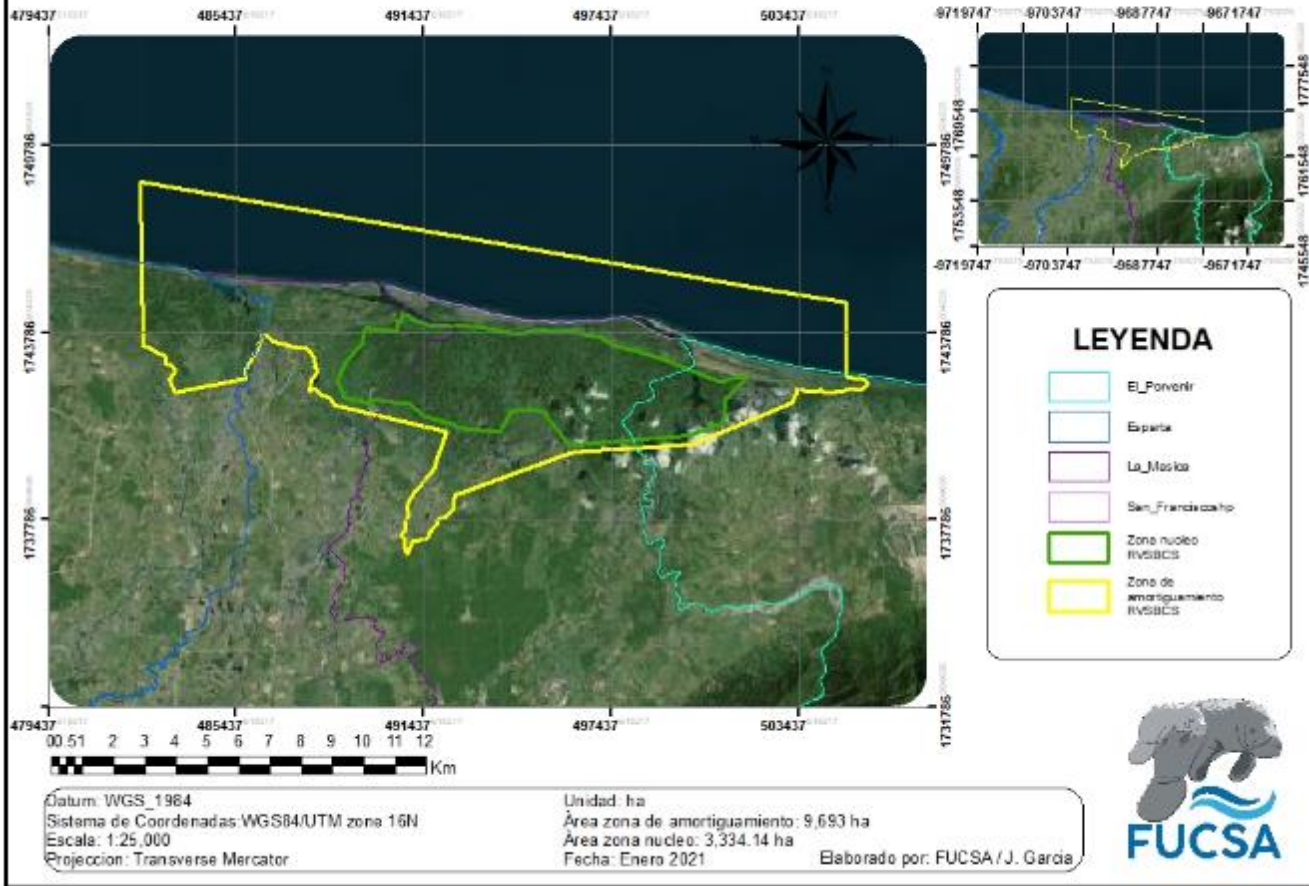
FUCSA

Fundación Cuero y Salado

Refugio de Vida Silvestre Barras de Cuero y Salado



Mapa de Ubicacion del Refugio de Vida Silvestre Barras de Cuero y Salado



Futuras Acciones

- Fortalecimiento al sub programa de protección a través de la adquisición de equipo tecnológico con mejores capacidades que permita aumentar la cantidad de hectáreas con mejor conservación dentro del APMC.
- Fortalecimiento en la sistematización de la documentación de ilícitos a través la implementación de sistemas especializados como Smart Conservation.



SMART

Área de Conservación:

Nombre de usuario:

Contraseña:

[Avanzado...](#)

español (México)



Conclusiones

- Los drones representan una herramienta innovadora para fortalecer la gestión de áreas protegidas.
- La implementación de tecnologías contribuye a la conservación de la biodiversidad y a la reducción de ilícitos ambientales.



FUCSA
Fundación Cuero y Salado
Refugio de Vida Silvestre Barras de Cuero y Salado



GRACIAS

FUCSA

Fundación Cuero y Salado

Refugio de Vida Silvestre Barras de Cuero y Salado

Contacto: rvscscoordinadorpro@gmail.com

Teléfono: 504 32610686